

Тема 3

Поведение потребителя

Потребительские предпочтения

Потребительская корзина

- **Потребительская корзина** - это набор из одного или более благ.
- Одна потребительская корзина может предпочитаться другой потребительской корзине, содержащей иную комбинацию благ.

Потребительские предпочтения

Потребительская корзина

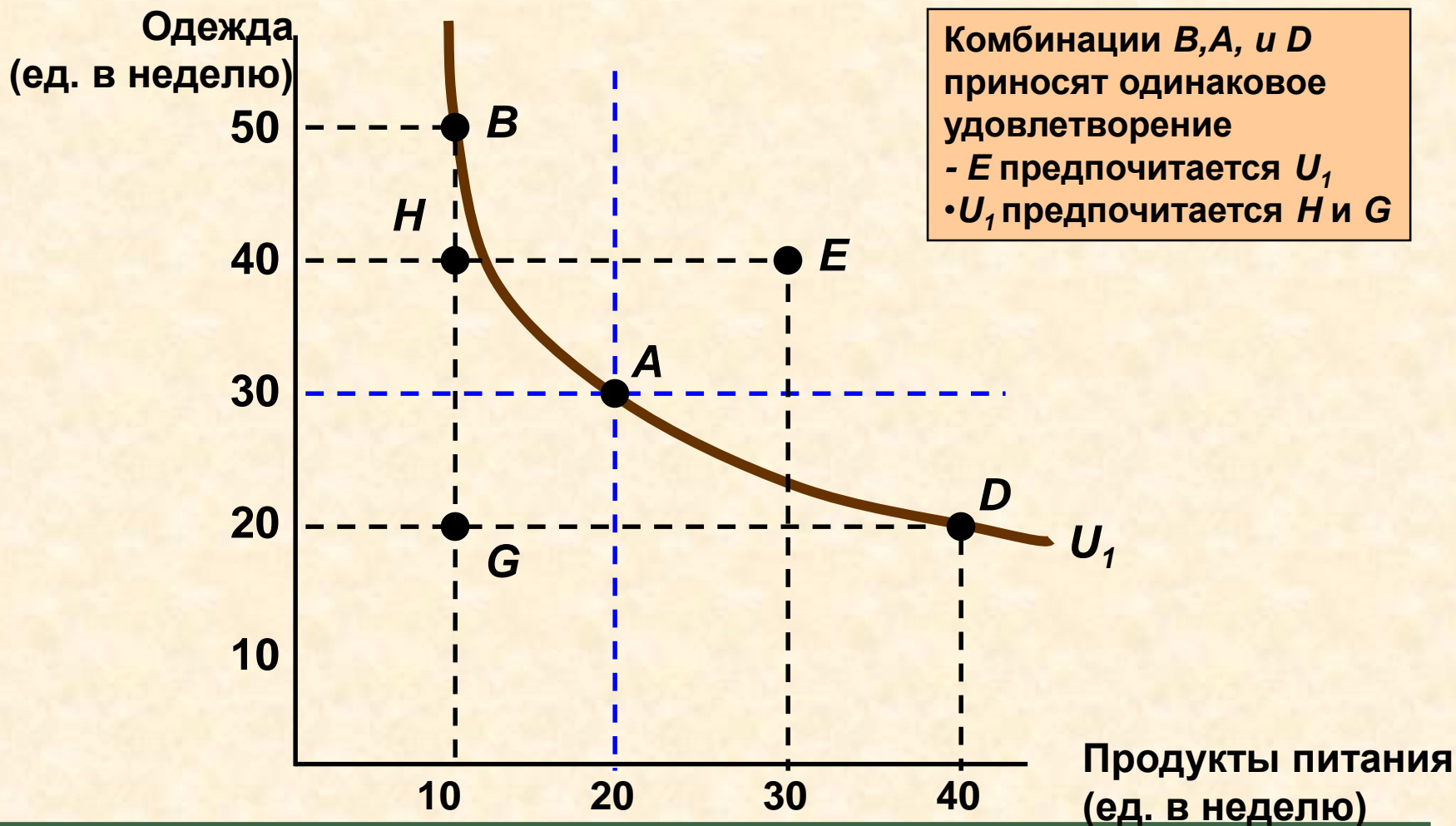
- Три базовых допущения
 - 1) предпочтения полные (совершенные), или сравнимые.
 - 2) предпочтения транзитивны.
 - 3) потребители всегда предпочитают большее количество блага меньшему.

Потребительские предпочтения

Кривые безразличия

- **Кривые безразличия** представляют собой все комбинации потребительских корзин, обеспечивающих одинаковый уровень удовлетворения для потребителя.

Потребительские предпочтения



Потребительские предпочтения

- Кривые безразличия
 - Кривые безразличия с наклоном вправо вниз.
 - ◆ Если бы они были наклонены вверх, это противоречило бы допущению, что большее количество благ предпочитается меньшему.

Потребительские предпочтения

- Кривые безразличия
 - Любая потребительская корзина, располагающаяся над и справа от кривой безразличия, предпочитается потребительской корзине, лежащей на кривой безразличия.

Потребительские предпочтения

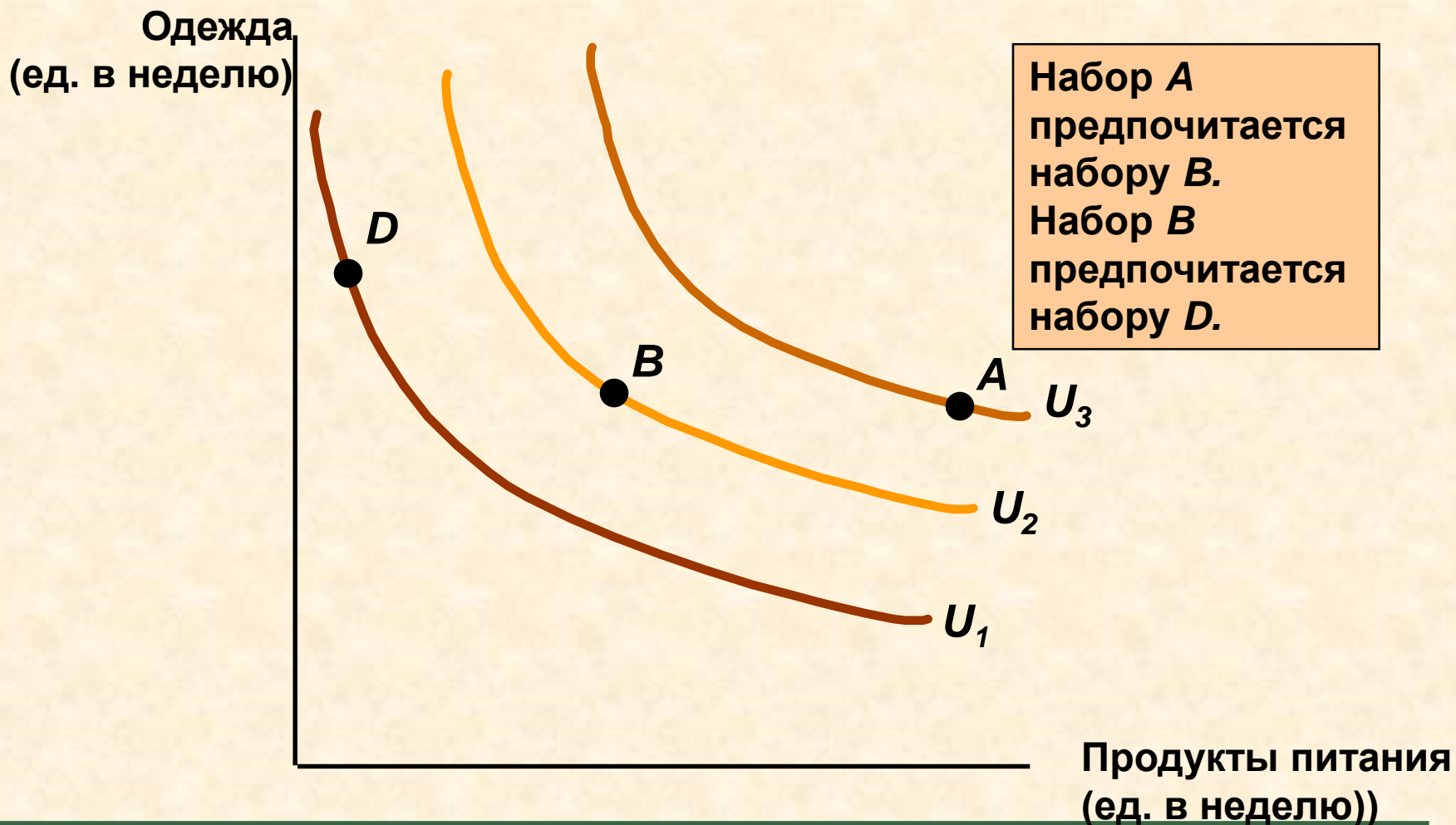
Карта безразличия

- **Карта безразличия** - это набор кривых безразличия, которые описывают потребительские предпочтения для всех комбинаций из двух благ.
 - Каждая кривая безразличия на карте показывает потребительскую корзину, к которой потребитель безразличен.

Потребительские предпочтения

- Кривые безразличия
 - Наконец, кривые безразличия не могут пересекаться.
 - ◆ Это бы противоречило допущению, что большее предпочитается меньшему.

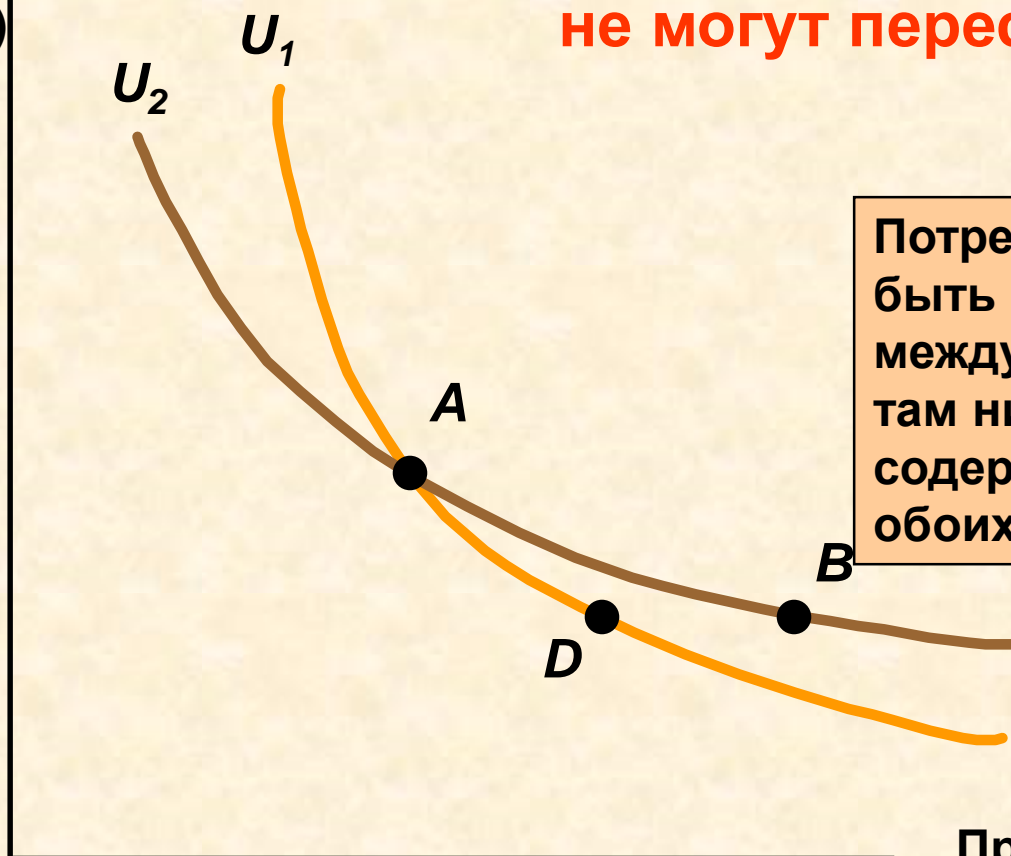
Потребительские предпочтения



Потребительские предпочтения

**Кривые безразличия
не могут пересекаться**

Одежда
(ед. в неделю)



Потребитель должен
быть безразличен
между A , B и D . Как бы
там ни было, B
содержит больше
обоих благ, чем D .

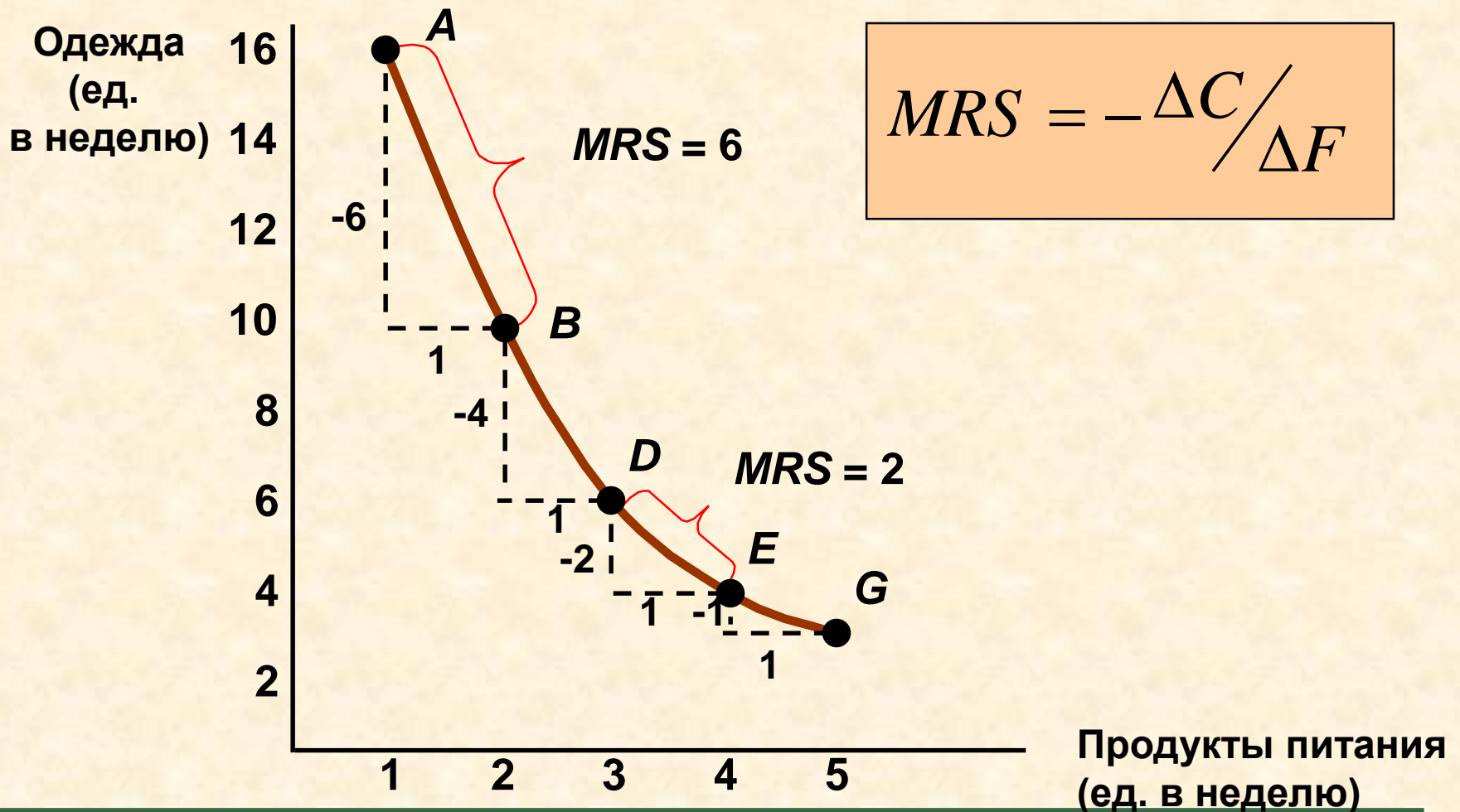
Продукты питания
(ед. в неделю)

Потребительские предпочтения

Предельная норма замещения

- **Предельная норма замещения (MRS)** показывает количество блага, которое потребитель готов отдать, чтобы получить больше другого блага.
 - Оно измеряется наклоном кривой безразличия.

Потребительские предпочтения



Потребительские предпочтения

Предельная норма замещения

- Кривые безразличия выпуклы, потому что по мере того, как потребляется больше одного блага, потребитель будет предпочитать отказаться от меньшего числа единиц другого блага, чтобы получить больше первого.
- Потребители предпочитают сбалансированную потребительскую корзину.

Потребительские предпочтения

Предельная норма замещения

- Два блага являются **совершенными субститутами**, когда предельная норма замещения одного блага другим постоянна.

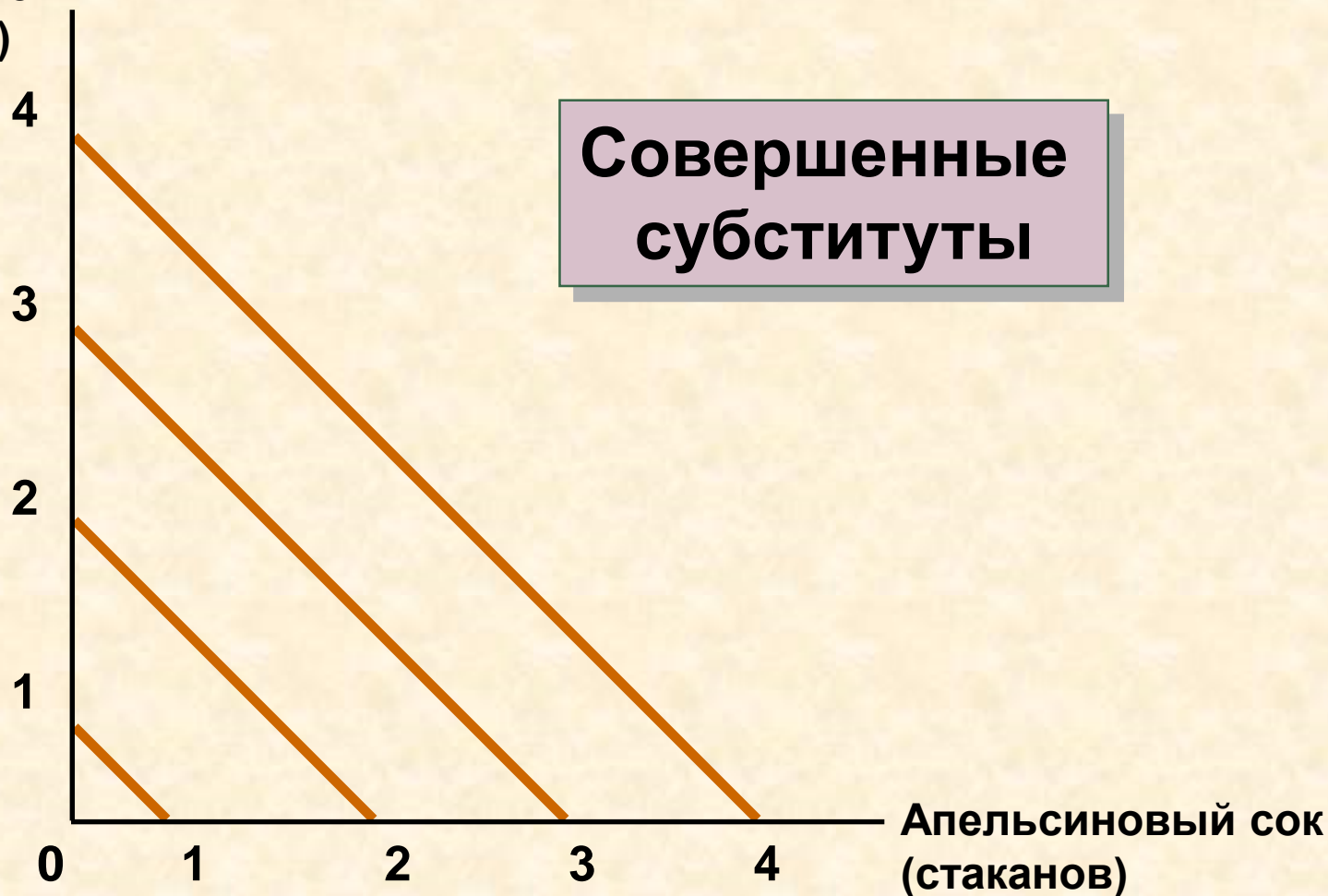
Потребительские предпочтения

Предельная норма замещения

- Два блага являются **совершенными комплементарями**, когда кривые безразличия благ имеют форму прямых углов.

Потребительские предпочтения

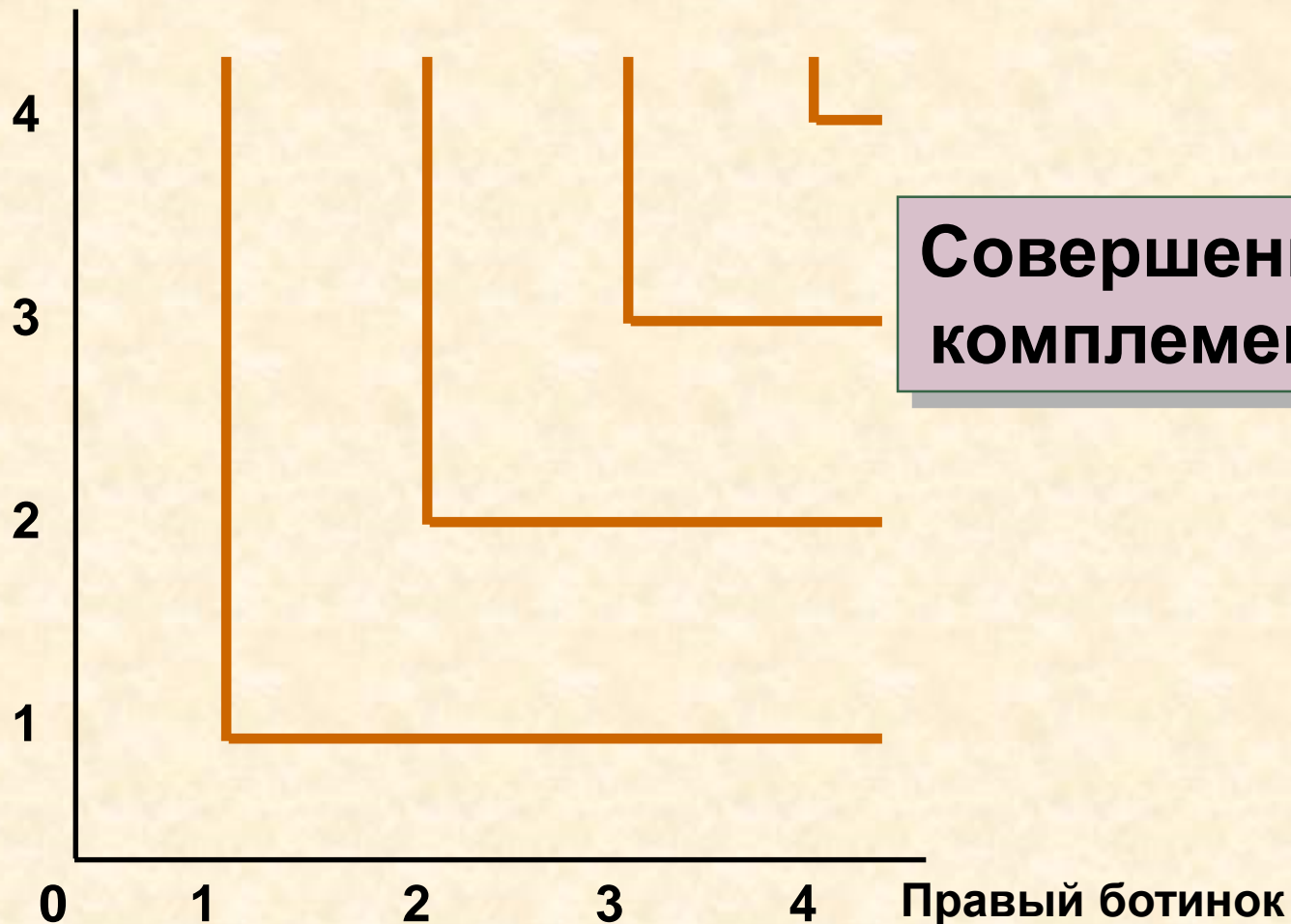
Яблочный сок
(стаканов)



Апельсиновый сок
(стаканов)

Потребительские предпочтения

Левый ботинок



Совершенные
компоненты

Потребительские предпочтения

■ Антиблага

- Предметы, меньшее количество которых предпочитается большему

■ Примеры

- Загрязнение воздуха
- Асбест

Потребительские предпочтения

■ Полезность

- **Полезность:** численное значение, показывающее степень удовлетворения, получаемого потребителем от данной потребительской корзины.

Потребительские предпочтения

- Ординалистская и кардиналистская полезность
 - Ординалистская функция полезности: размещает потребительские корзины в порядке от наиболее предпочтительных к наименее предпочтительным, но она не показывает, насколько одна потребительская корзина предпочитается другой.
 - Кардиналистская функция полезности: функция полезности, описывающая степень, в которой одна потребительская корзина предпочитается другой.

Потребительские предпочтения

- Ординалистская и кардиналистская полезность
 - Точное измерение полезности не важно.
 - Следовательно, ординалистского измерения достаточно, чтобы объяснить, как принимается большинство решений.

Бюджетные ограничения

- Предпочтения не объясняют полностью потребительское поведение.
- На индивидуальный выбор влияют также **бюджетные ограничения**, которые при известных ценах на различные товары и услуги ограничивают потребление людей.

Бюджетные ограничения

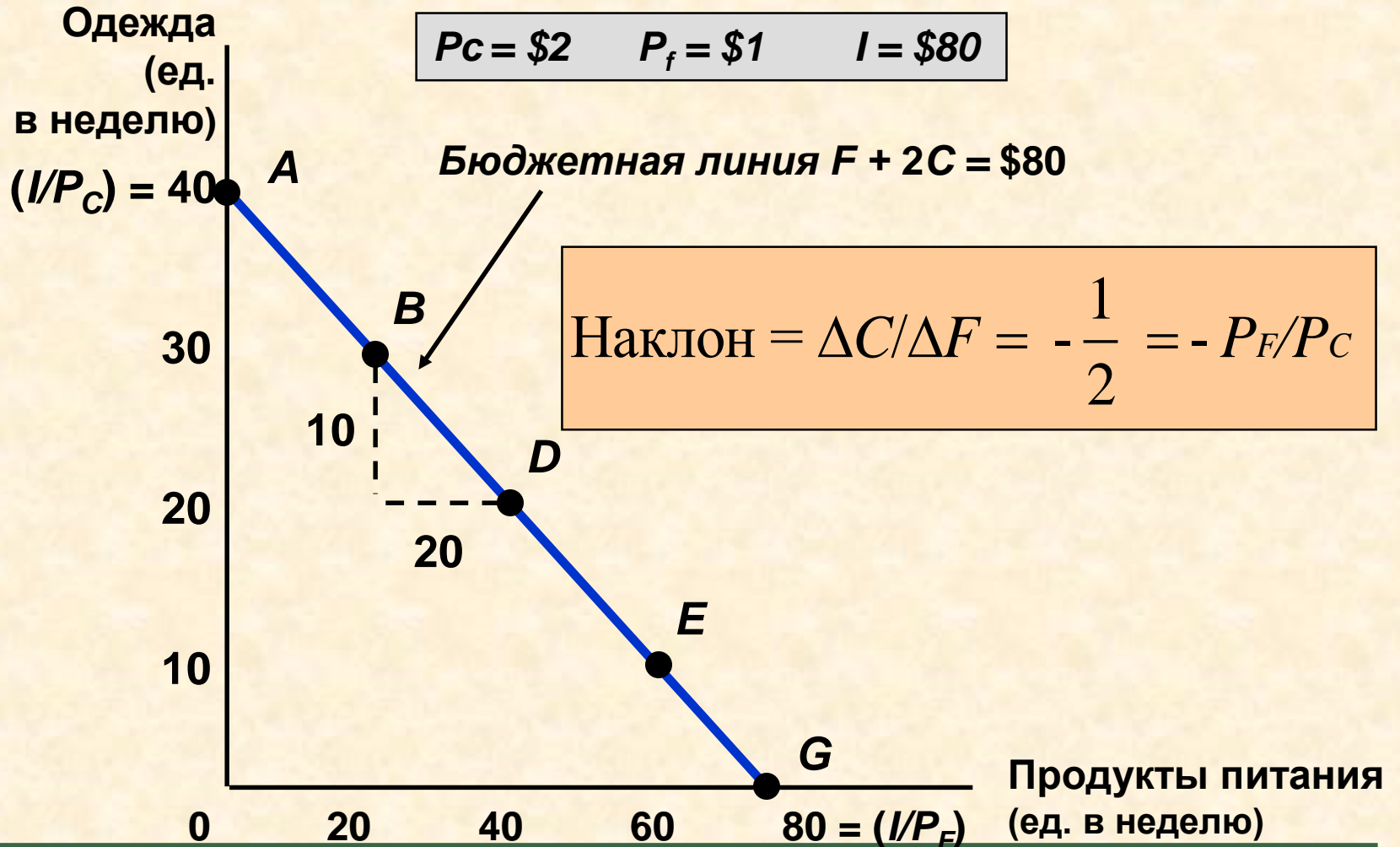
- **Бюджетная линия**
 - Бюджетная линия показывает все комбинации двух благ, для которых уплаченные деньги в совокупности равны совокупному доходу.

Бюджетные ограничения

- Бюджетная линия описывается уравнением:

$$P_F F + P_C C = I$$

Бюджетные ограничения

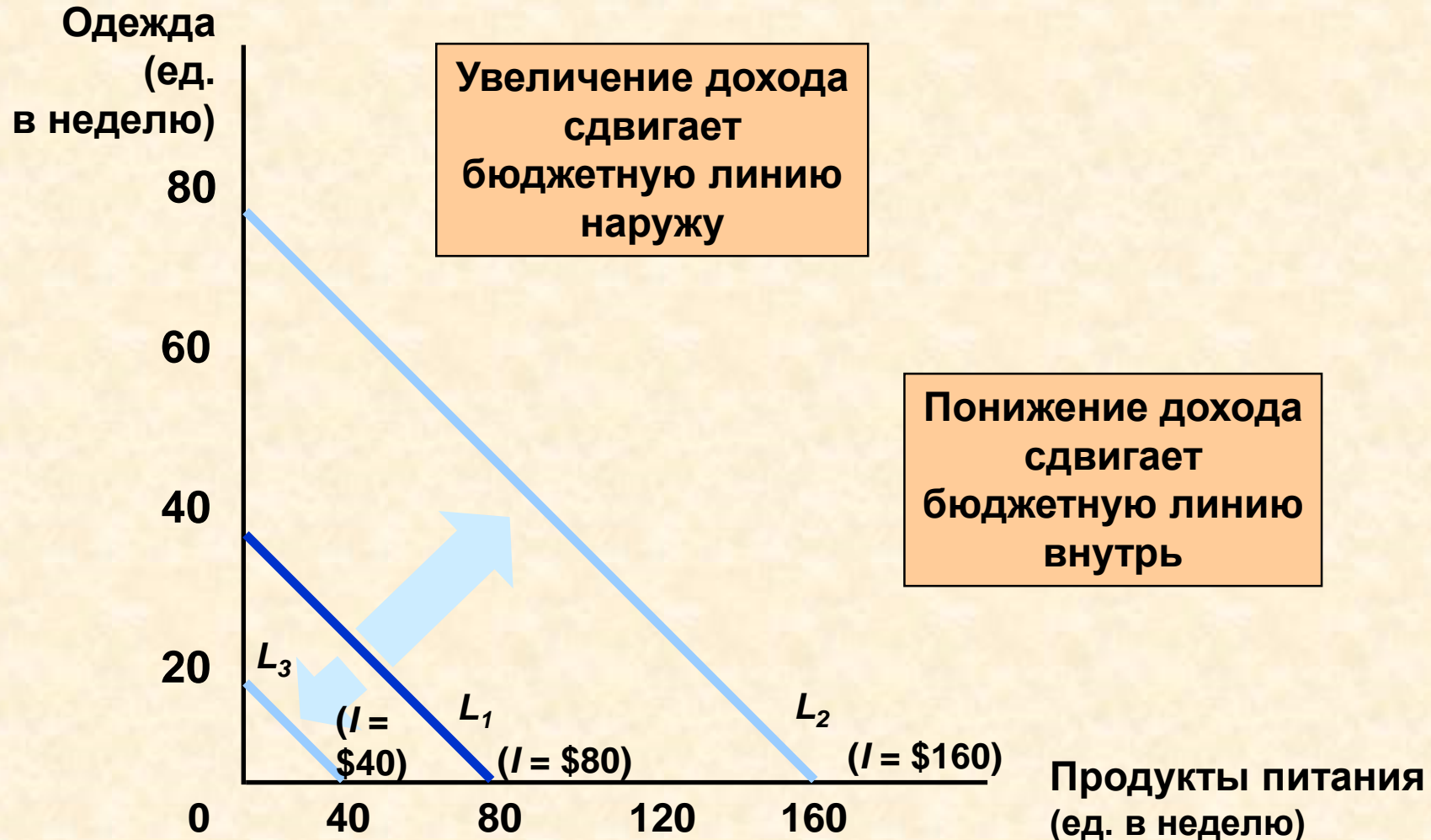


Бюджетные ограничения

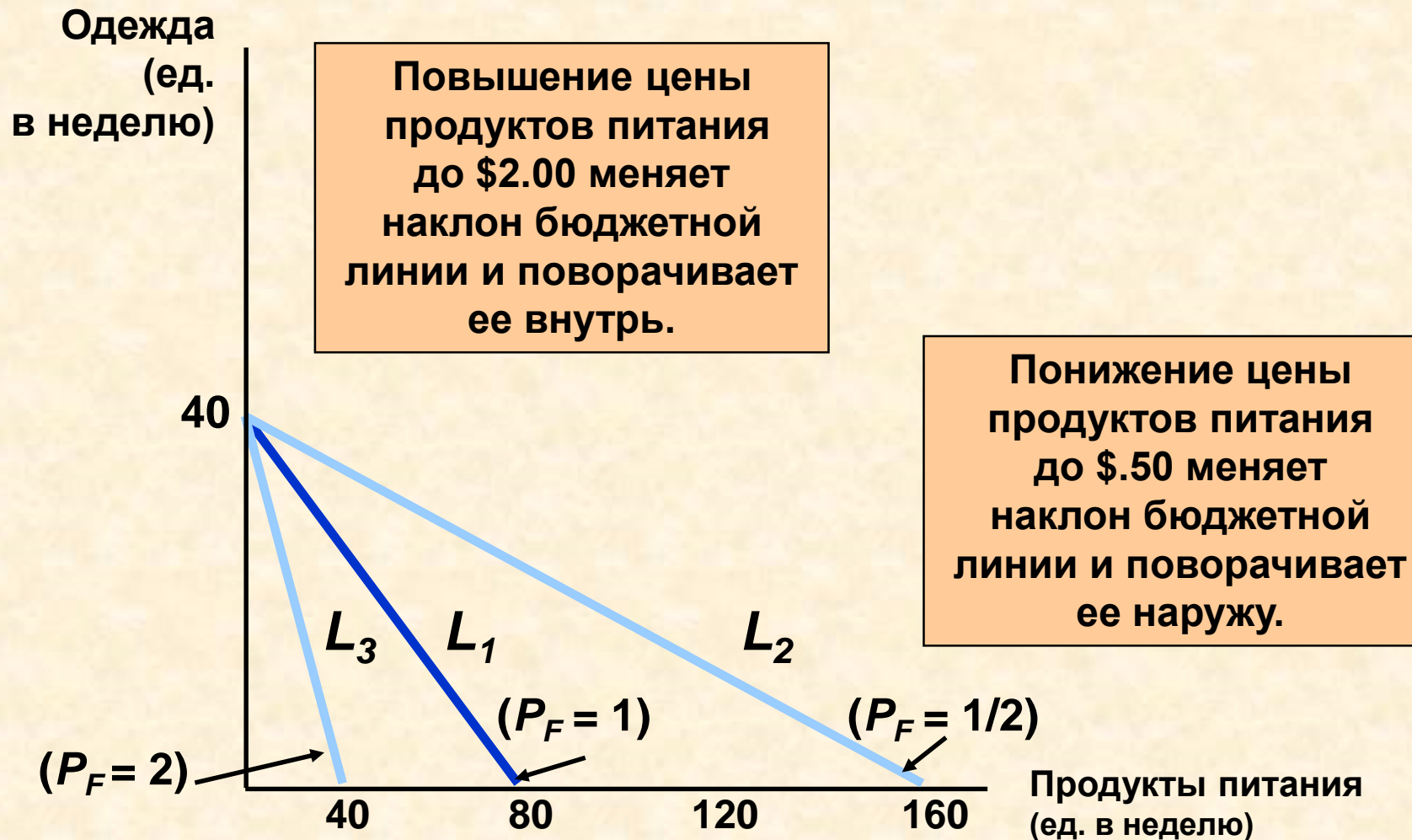
■ Бюджетная линия

- Потребление сдвигается вдоль бюджетной линии с точки пересечения, потребитель тратит меньше на одну единицу, больше на другую.
- Наклон линии измеряет относительные затраты на продукты питания и одежду.
- Наклон отрицательный, равен соотношению цен двух благ.

Бюджетные ограничения



Бюджетные ограничения



Потребительский выбор

- Потребители выбирают комбинацию благ, которая максимизирует их удовлетворение, которое они могут получить при заданном бюджетном ограничении.

Потребительский выбор

- Максимизирующая полезность потребительская корзина должна удовлетворить двум условиям:
 - 1) Она должна быть расположена на бюджетной линии.
 - 2) Должна дать потребителю наиболее предпочтительную комбинацию благ и услуг.

Потребительский выбор

Вспомним, наклон кривой безразличия:

$$MRS = -\frac{\Delta C}{\Delta F}$$

Далее, наклон бюджетной линии:

$$\text{Наклон} = -\frac{P_F}{P_C}$$

Потребительский выбор

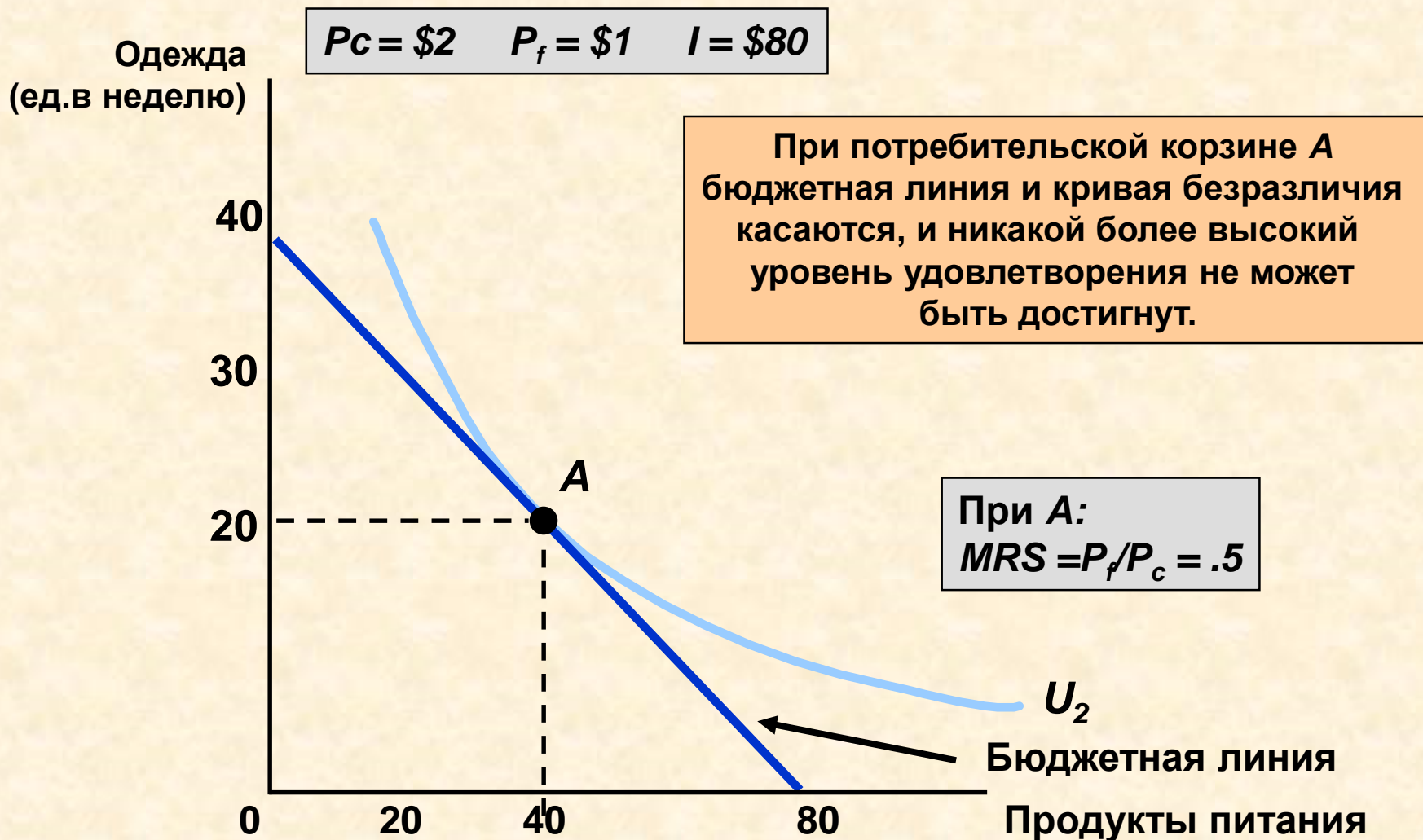
- Следовательно, можно сказать, что удовлетворение максимизируется при:

$$MRS = \frac{P_F}{P_C}$$

Потребительский выбор

- Следовательно, можно сказать, что удовлетворение максимизируется, когда *предельная норма замещения (F и C) равно соотношению цен (F и C).*

Потребительский выбор



Предельная полезность и потребительский выбор

Убывающая предельная полезность

- Принцип убывающей предельной полезности говорит о том, что по мере роста количества потребляемого товара процесс потребления дает все меньшее и меньшее приращение полезности.

Предельная полезность и потребительский выбор

- Предельная полезность и кривая безразличия
 - Если потребление движется вдоль кривой безразличия, добавочная полезность, получаемая от повышения потребления одного блага, продуктов питания (F), должна возместить потерю полезности от уменьшения потребления прочих благ, одежды (C).

Предельная полезность и потребительский выбор

- В общем виде:

$$0 = MU_F(\Delta F) + MU_C(\Delta C)$$

Предельная полезность и потребительский выбор

- Перегруппируем:

$$-\left(\Delta C / \Delta F\right) = MU_F / MU_C$$

Предельная полезность и потребительский выбор

$$-\left(\Delta C / \Delta F\right) = MU_F / MU_C$$

■ Так как:

$$-\left(\Delta C / \Delta F\right) = MRS \text{ C на F}$$

$$MRS = MU_F / MU_C$$

Предельная полезность и потребительский выбор

- Когда потребители максимизируют удовлетворение:

$$MRS = P_F/P_C$$

- Так как MRS также равно соотношению предельных полезностей потребления F и C :

$$MU_F/MU_C = P_F/P_C$$

Предельная полезность и потребительский выбор

- Что дает равенство для максимизации полезности:

$$MU_F / P_F = MU_C / P_C$$

Предельная полезность и потребительский выбор

- Совокупная полезность максимизируется, когда бюджет распределяется так, что *предельная полезность 1 доллара расходов одинакова для каждого блага.*
- Это называется принципом равной предельной полезности **или эквимаржинальным принципом**

Краткие итоги

- Люди ведут себя рационально, стремясь максимизировать удовлетворение от отдельной комбинации благ и услуг.
- Потребительский выбор состоит из двух взаимосвязанных частей: предпочтения и бюджетная линия.

Краткие итоги

- Потребители делают выбор, сравнивая потребительские корзины или наборы благ.
- Кривые безразличия имеют наклон вниз, и не могут пересекать одна другую.
- Потребительские предпочтения могут быть полностью описаны кривой безразличия.

Краткие итоги

- Предельная норма замещения F на C - это максимальное количество C , которое индивид готов отдать, чтобы получить дополнительную единицу блага F .
- Бюджетная линия показывает все возможные комбинации благ, на которые потребители распределяют свой доход.

Краткие итоги

- Потребители максимизируют полезность в соответствии с бюджетными ограничениями.
- Теория выявленных предпочтений показывает, как выбор, который потребитель делает, при изменении цен и дохода, может использоваться для определения его предпочтений.